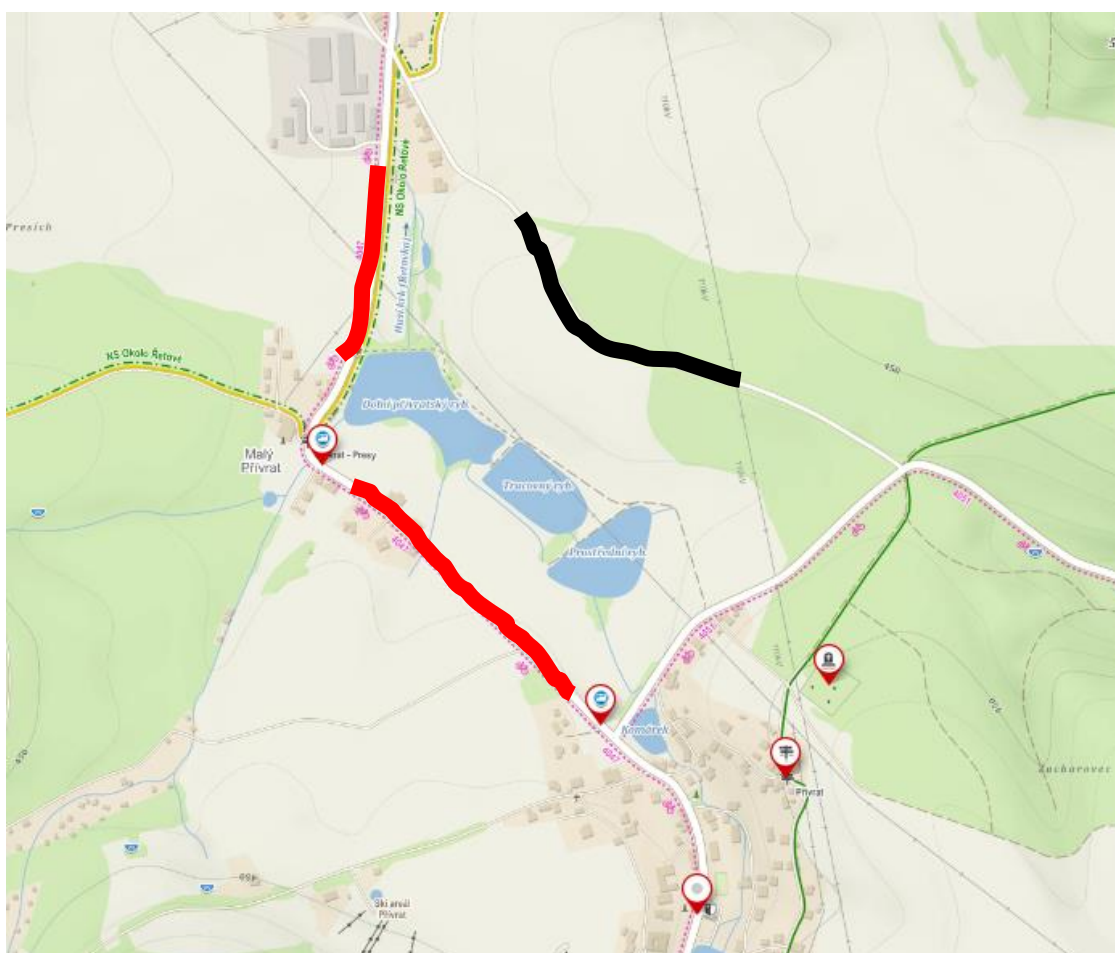




Transfer obojživelníků 2020

Záchranný transfer obojživelníků pomocí dočasných zábran u Přívratských rybníků se letos konat nebude. Vzhledem ke všem aktuálním zákazům nemáme jistotu, že bychom byli schopni zajistit každodenní sběr obojživelníků ze záchytných nádob. Obojživelníci jsou nejvíce aktivní večer, a to ve dnech, kdy v tuto denní dobu dosahuje teplota alespoň 5-10°C. **V tuto dobu lze očekávat jejich zvýšený výskyt na silnici mezi Řetovou a autobusovou zastávkou Přívrat, křižovatka.** V lese mezi Řetovou a lesní školkou jsou zábrany trvalé, s propustky pod vozovkou. Obojživelníci migrující touto cestou tím mají zajištěný bezpečný průchod až k rybníkům i v tomto roce.



- Trvalé zábrany
- **Nepostavené dočasné zábrany – místa, kde migruje nejvíce obojživelníků**

**Děkujeme, že jste ohleduplní nejenom k sobě a lidem ve svém okolí,
ale také k naší přírodě.**

Krásné jaro, prožité ve zdraví přeje tým členů Ekocentra Podorlicko Česká Třebová